

夏本番を迎えます。夏の暑さをしのぐ日本の工夫はいろいろ。

風鈴、打ち水、すだれ、よしず。

より良い居住空間づくりをサポートする株式会社アクロスと皆様をつなぐ

コミュニケーションメールマガジン ACROSS LETTER 第6号をお届けします。

今号は給水方式の豆知識と改善・改造についてです。

次号は秋(10月)の発刊予定です。



最近の大規模修繕工事事情

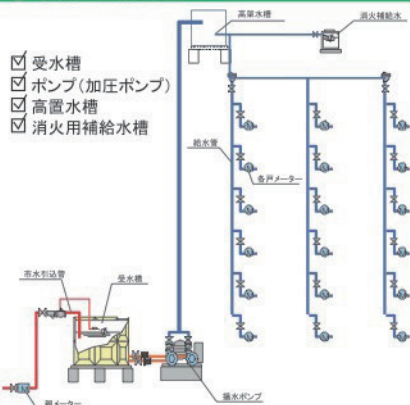
三つの給水方式

マンションの給水方式は、表のように

①加圧方式 ②高架水槽方式 ③直結増圧方式の3パターンのいずれかとなります。それぞれにメリット・デメリットがあり、一概にどれが一番良いということはなく、そのマンションの特徴(市街地で受水槽のスペースが設置出来ない等)によって初期設定がされています。築年数が経過してマンションの特徴も変化し、受水槽のスペースを駐輪場に用途変更したい等の希望があれば変更することも可能です。しかし、市町村によっては③直結増圧方式がまだ認められていない地域もありますので、変更には事前の調査が必要です。その給水方式の変更も我々アクロスでは豊富な知識・経験を有しておりますので、ご希望があればご相談下さい。

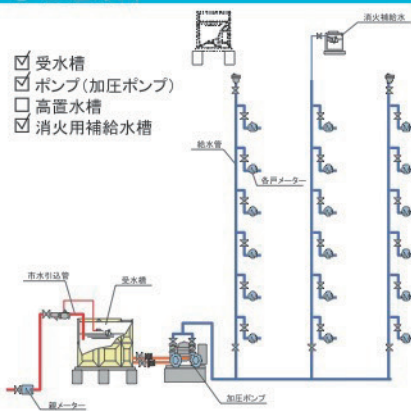
② 高架水槽方式

- 受水槽
- ポンプ(加圧ポンプ)
- 高置水槽
- 消火用補給水槽



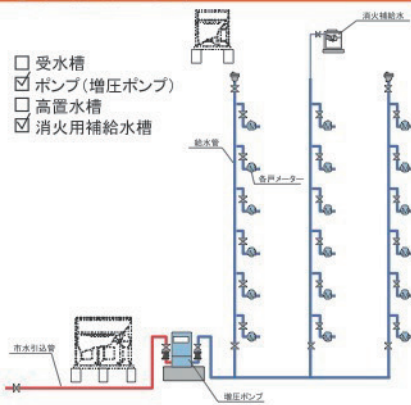
① 加圧方式

- 受水槽
- ポンプ(加圧ポンプ)
- 高置水槽
- 消火用補給水槽



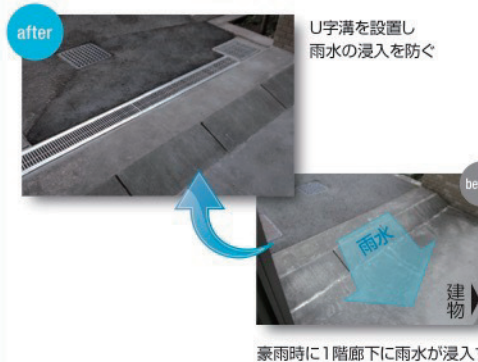
③ 直結増圧方式

- 受水槽
- ポンプ(増圧ポンプ)
- 高置水槽
- 消火用補給水槽

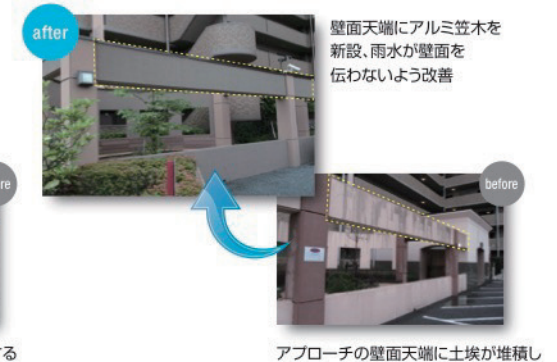


改善・改造工事の紹介

より快適で、より安全で、より美しい居住空間を実現するため、さまざまな改善・改造工事をご提案しています。一例をご紹介します。



豪雨時に1階廊下に雨水が浸入する



アプローチの壁面天端に土埃が堆積し雨水が流れることで側面に汚れが広がる

最近のアクロス事情

3人の新人をご紹介します。よろしくお願いします!



徳久 秀章(企画監理室)

二級建築士、1級建築施工管理技士

大規模修繕工事は建物のライフサイクルマネジメントの視点から建物を長く維持していくために必要な資産管理と考えています。少しでもお客様の役に立てるように頑張ります。



中井 秀典(企画監理室)

宅地建物取引士

コンサルティング業務を通じて、アクロスに任せて良かったと思っていただけるよう「元気」をモットーに仕事に取り込んでまいります。

新聞広告



2017年4月25日のマンション管理新聞に広告を掲載。

アクロスレター5号までを一冊の冊子にまとめました。メールでは読み逃した内容も手にとってお読みいただけます。お役に立つ情報をもっともお届けしたいのでご意見、ご感想などもどしどしお寄せください。



新しい発行人より



横井 久

今後4人で力を合わせ、実のある作品(アクロスレター)を提供し続けられるように頑張って参りたいと思います。



下門 雅士

まだまだ勉強中の身ですが、皆様により良い情報をお届けできるように頑張ります。

